



板蔵ファクトリーNEWS

一枚板ものづくりの裏側

工場PICTURE「今月の1枚」

イベント案内

年間スケジュール

オンラインで体験ITAKURAの世界

社長のひとこと

こんにちは！板蔵ファクトリーの吉田です。今日ご紹介するのは、**人気のウォールナットの変り種「クラロウォールナット」の「パール」**です。一枚板を扱う方でも、扱ったことがある人が少ないという、レア樹種です。

資源量も少ないものですが、こだわりのお店に定期的にお使いいただいている材料です。今回、加工依頼があったもので、**初めて「コブを取る」加工**があったので驚きました。



加工の様子。ライブエッジのコブがツルン！となりました。



普通のバールのコブはこんな感じ。

まあ、コブの棘は意匠的に面白いですが、触り方によっては痛いもの。コブを取ってみると、**模様が際立つ感じ**で、これはこれで良く、バールの新しい見せ方だと思いました。



原木で見ると、このような接ぎ木の部分が「パール」として使われます。



クラウォールナットはもとは、これほど巨大な木。（横の脚立とくらべて比べて大きさ感を感じてください。）

板蔵ファクトリーNEWS

日頃は板蔵の一枚板をご愛顧ありがとうございます。NEWSコーナーでは、ホットな情報や板蔵ファクトリーの裏話をお届けします！

10月は岐阜にGo！！ あちこちで銘木・家具のお祭りです。

10月の岐阜は、とにかく熱い！ 銘木・家具フィーバーの予感です。何といっても、イベント日程が全部重複しています。木材関連の人も、家具関連の人も、デザイン関連の人も、みんな岐阜県に集合してください！

①10月15日～25日 一枚板乾燥材800枚展示即売！
「板蔵EXPO秋」@板蔵ファクトリー



チラシ画像大公開！気になる板は先にお問合せください。

チラシデータ(PDF)はこちらから

来場申し込みフォームはこちらから

一枚板素材の売れ筋乾燥材が大集合するイベントであることはもちろん、毎回新企画をお届け。

今回は、一枚板×一枚石、上杓×藍染、木×スチール、**銘木突板×寄木など、業界を超えて素材・ものづくりの仲間たちとのコラボ**に力を入れてきた板蔵ファクトリーの、新コラボを初公開（できるように鋭意準備中。間に合うのか！？）

新企画 **銘木×銘石** 今までありそうでなかった、自然の造形×自然の造形コンビ。

②10月17日・18日 日本中の銘木素材最先端情報はここから発信！
「全国優良銘木展示即売会」@岐阜銘木協同組合



毎年恒例、銘木素材屋は全員集合！

板蔵ファクトリーは、乾燥材でなくても挽きたて生材仕入れで良いお客様に限り、17日の製品市に買い付けツアーを実施。ご興味ある方は、限定3組のご

案内です。（※市場での購入は、諸条件があります。）

**③10月19日～23日 木工の聖地、飛驒の最先端情報をチェック！
「飛驒の家具フェスティバル」@飛驒・世界生活文化センター**



木工の学校、飛驒美濃三校とのコラボによるテーブル脚開発プロジェクト。

板蔵ファクトリーが三校合同授業の成果をもって、飛驒家具フェスにオブザーバー出展します。学生さんが考えてくれた脚と、それをアップグレードした新作脚も発表（する予定だが、こちらに間に合うかどうか！？）

**④10月22日 丸太から扱う会社だからできる銘木トークイベント
「トークカがアップする一枚板の話」@板蔵ファクトリー**



150樹種の銘木のある空間で、見て、触れて、学べる機会です。

全国的にも激レアな「一枚板・銘木」をテーマにしたトークセミナーです。と
いても勉強的なものではなく、丸太の買い付けから自社で行う弊社だからで
きる、通常あまり公開されていない「一枚板が出来上がるまで」を写真と動画
でご紹介します。一枚板についてたくさんしゃべれるようになり、スタッフ様
にもおすすめです。

以上ご興味ある方は、お早目に「板蔵EXPO・秋」チラシのQRコードからお
申込みまたは、板蔵ファクトリーHPサイトにてその旨記載しお申込みくださ
い。

一枚板ものづくりの裏側

今回は、前回（前回メルマガリンク）の続編「過去一素晴らしい伝説の栃丸太
製材編」です。今回は写真メインで製材～市場に並ぶまでをお伝えします。



1 削り目。鋸を入れる位置で180度変わる、木の表情



2 削り目。顔が見えてきました。杓がすごい！



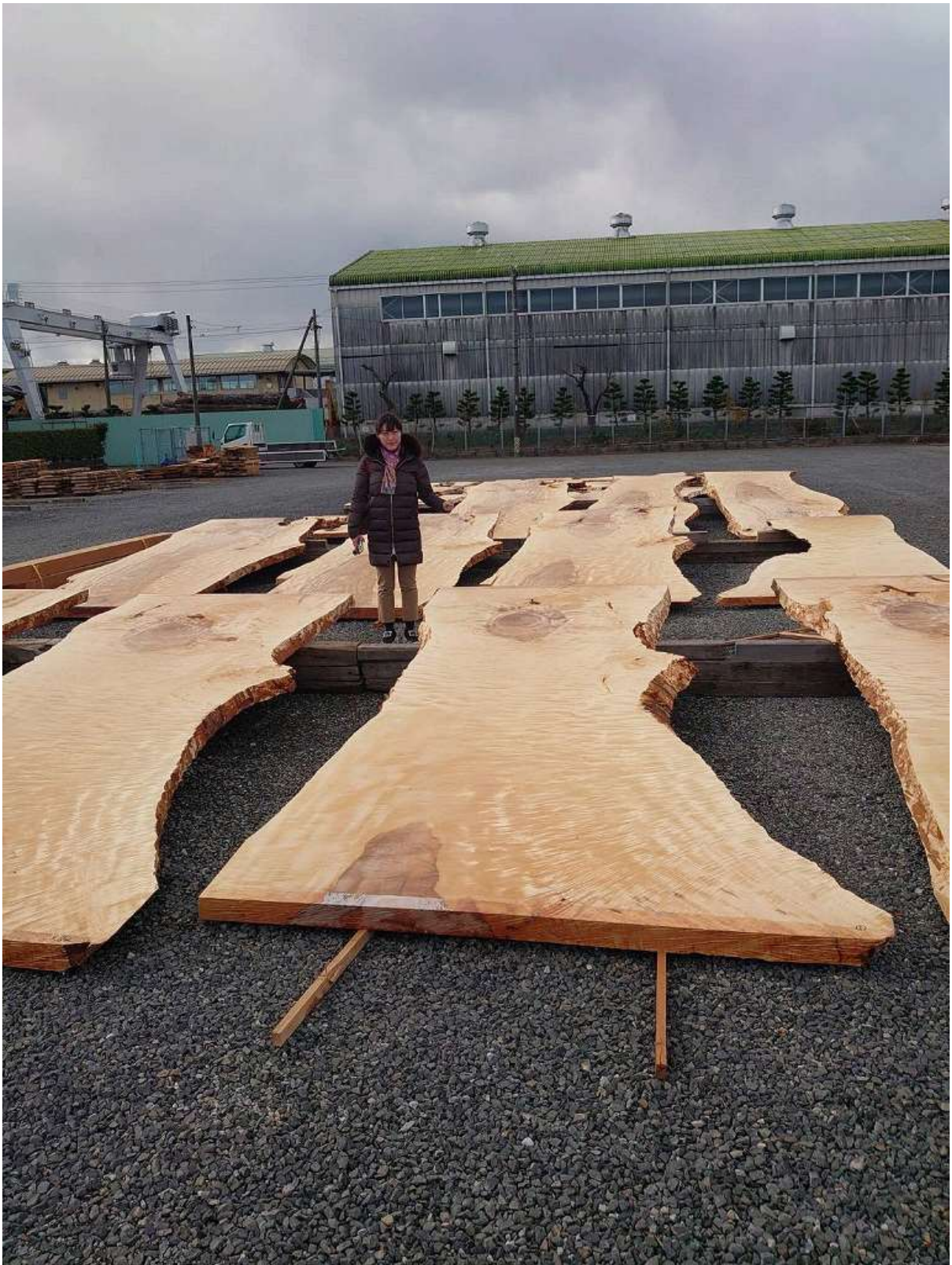
3削り目。良いもの取れた！と喜んでいるところ。

製材は何度熟考しても生ものを相手にするため成功ばかりではなく失敗もあるけれど、この時ばかりは、超高額丸太であったため、失敗すると損になる金額リスクが大きく、みんなピリピリしていました。

だからこそ、製材の台車が戻ってきて美しい柄が現れ、安堵の「よしっ」となった時はなんとも言えない疲労感がやってきます。

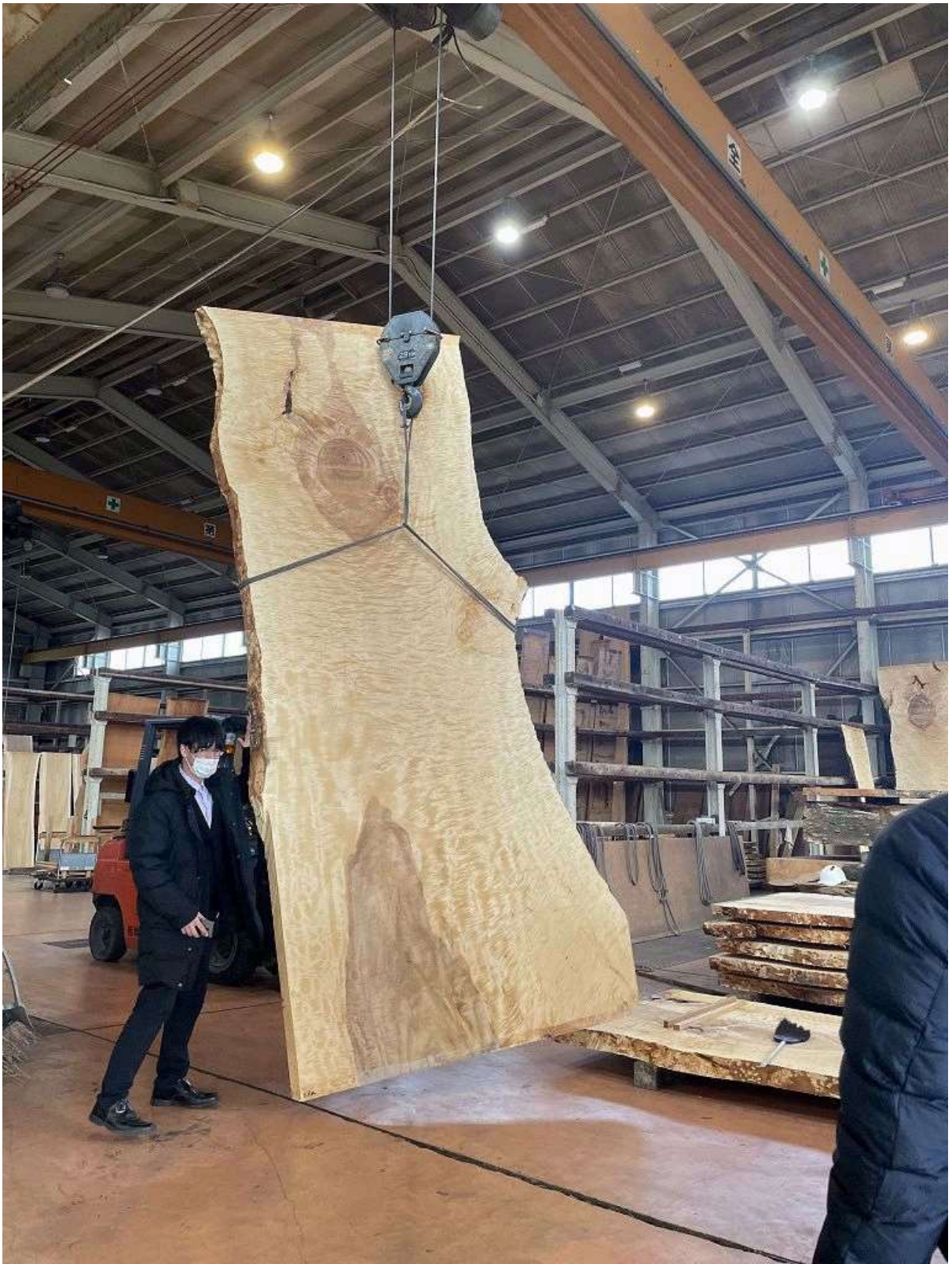


4 削り目。まだ取れた！とまた喜んでいるところ。

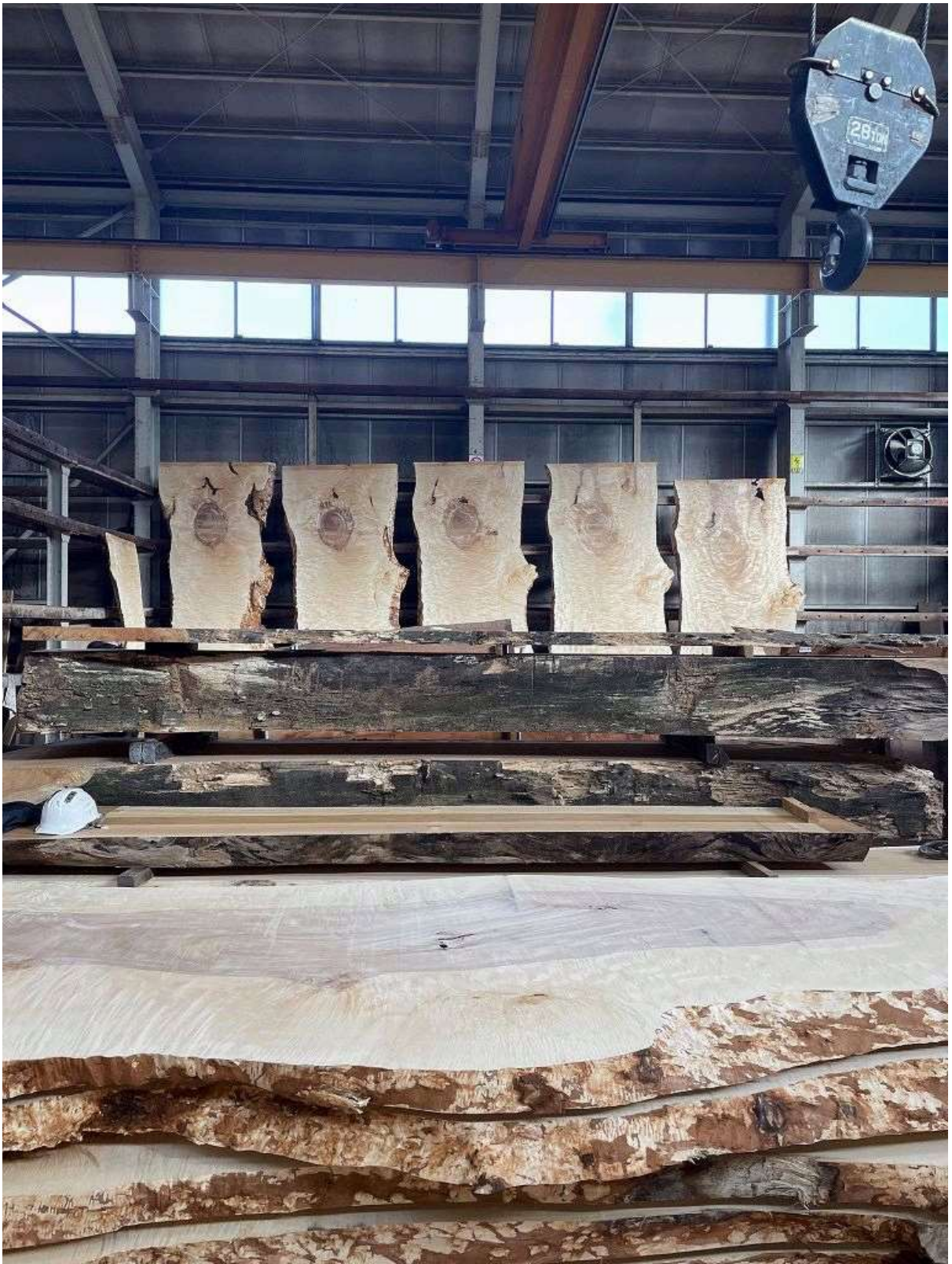


灰汁（あく）がでないように雨にあてる。

挽きたての状態を雨を**びしょびしょにあてると、灰汁がぬける**といわれています。なぜかは分からないけど実際にそうだから、先達からの口伝というのはすごいものです！



大きく重いためホイストで吊ります。バランス！



市場の大倉庫一番メインの場所に並べてもらいました。



原板の段階でもすごい輝き。

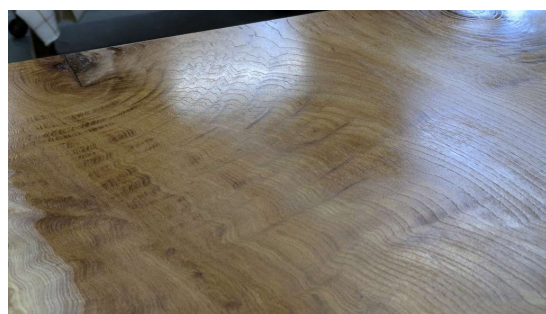
工場PICTURE「今月の1枚」

1点モノのオーダー加工を行う板蔵ファクトリーの工場内では、毎週のように職人さんもビックリの「なにこれ?!」という感激があります。今月の工場からの1枚は、こちら！



もくもくとした空が美しいケヤキです

今月はどんなものを紹介しようかと工場を歩いていたら、職人のMさんからこちらの塗装途中のケヤキを推薦されました。



1枚のなかにもいろいろな杳があります

ケヤキは言わずと知れた**国産材樹種の代表選手**ですが、板によって本当に**顔のバラエティが豊か**で面白い樹種でもあります。形は真っ直ぐで素直な木目なものから、穴やカーブが超・個性的な変木までさまざまですし、杳も定番の波杳、虎杳から、価値が一段上がる玉杳、外国産材のようなリボン杳までいろいろ出ます。

一般的に和のイメージが強いケヤキですが、実際は↑のような樹種なので**使い次第で洋風の空間にもモダンな空間にも**合わせられます。

もちろん、板蔵ファクトリーにも多数在庫があります（500枚弱）ので、ぜひご相談ください。

イベント案内

板蔵ファクトリーでは、年間を通じて様々なイベントを開催しています。ご興味のある方は、ぜひ、ご参加ください。

10月15日～25日 板蔵EXPO秋

前回大反響をいただいた板蔵EXPO夏の余韻ままならぬうちに、「板蔵EXPO秋」の開催が決定しました！今回のEXPOは下記銘木市場の全国大会、飛騨家具フェスティバルと同時開催となり、あらゆる形の銘木のお祭りです。ぜひ岐阜にお越しください。

10月17日・18日 全国銘木展示大会

板蔵ファクトリー親会社のヤマガタヤ産業が理事長を務める「岐阜銘木協同組合」にて、10月は年イチの大市が開かれます！全国から優良な銘木珍木がたくさん集まりますので、お越しください。

[開催市情報 | 岐阜県銘木協同組合 \(gifu-meiboku.com\)](http://gifu-meiboku.com)

10月19日～23日 飛騨の家具フェスティバル

毎年岐阜県飛騨にて行われる家具の一大イベント「2024飛騨の家具フェスティバル」。今年は弊社もオブザーバー出展できることになりました。最新の飛騨家具と共に、一枚板の新しい表現の世界をご覧ください。

<https://www.hidanokagu.jp/festival/>

3月4日～7日 建築・建材展

毎年東京ビッグサイトにて行われる建築・建材展に出展します。今回は4ブースに拡大して大規模展示を出展します。今年は「日本文化」をテーマに、日本古来より先達に親しまれてきた素材と銘木のコラボによりアップグレードした提案をお楽しみください。

<https://messe.nikkei.co.jp/ac/>

年間イベントスケジュール

2024年10月15日～25日	板蔵EXPO 秋
2024年10月17日・18日	全国銘木展示大会
2024年10月19日～23日	飛騨の家具フェスティバル
2025年3月4日～7日	建築・建材展

オンラインで体験するITAKURAの世界

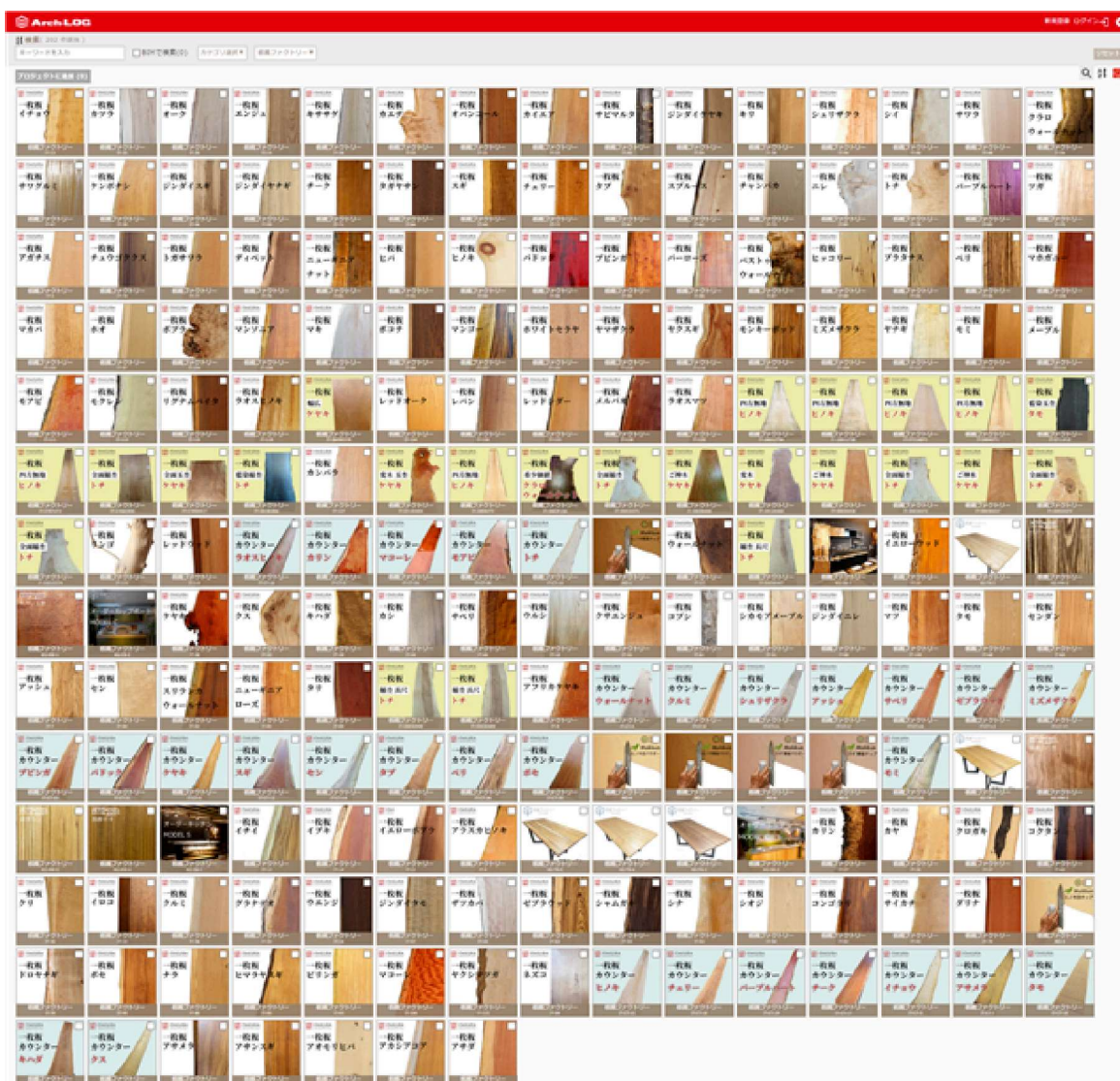
板蔵ファクトリーでは、遠方の方、時短したい方のために、オンライン上でITAKURAの在庫を検索したり銘木情報を調べたりする方法を増やして**地球上どこにいてもご提案ができる体制**を整えています。

すべての設計士様に朗報！「丸紅アークログ」に新規掲載

ゼネコン様や設計士様の資材選びに大活躍している「丸紅アークログ」に、2月から新メーカーとして板蔵ファクトリーが仲間入りしました！**史上初、一枚板メーカーというジャンルで挑戦**です。設計の際に、ぜひご活用ください！

トップページ：[アークログトップページ](#)

企業ページ：[板蔵ファクトリー掲載ページ](#)



掲載商品一覧。これからまだまだ増やします！

板蔵ファクトリー VRツアー



Matterport で作成した、板蔵ファクトリーのバーチャル展示場にて、本来見に来ることの難しい日本全国のお客様に リアルな一枚板の風合いや実際にテーブルとして配置したエレガンス感を感じて頂けます。
上記の画像をクリック頂くとVRサイトへジャンプします。

こちらのVRはお施主様との打合せにもご活用いただけます





いいね！フォローを頂くと、閲覧しやすくなります



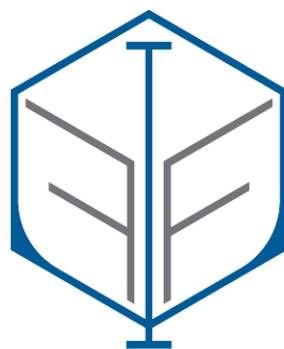
板蔵の在庫検索システムです。樹種、サイズなどの条件から検索して問い合わせができます。



一枚板ブランド板蔵のサイトです。国産材、外国産材数多くの樹種と在庫数を取り揃えており、選定のご相談・設計・加工・塗装まで一気通貫で行います。



自然素材100%で作った木の塗り壁、国産ヒノキの未利用材を有効活用した製品です。非住宅での施工事例も増えてきています。



板蔵ファクトリー

ITAKURA FACTORY



※本メールは、これまで当社とお取引させていただいた方やお問い合わせいただいた方、名刺交換させていただいた方へお送りしております。

正しく表示されない場合は[こちら](#)

このメールは、板蔵ファクトリー株式会社からのメール配信をご希望された方に送信しております。今後も引き続きメールの受信を希望される方は[こちらをクリック](#)してください。今後メールの受信をご希望されない方は、こちらから[配信停止手続きが行えます。](#)

〒501-0224 岐阜県瑞穂市稲里 8-8-1 板蔵ファクトリー株式会社

[配信停止](#)

