

件名:

FW: メールタイトル'メルマガNo.6 生活技術研究所との「銘木・照（テリ）プロジェクト」共同研究スタート 本配信'送信完了のご連絡



板蔵ファクトリーNEWS

一枚板ものづくりの裏側

工場PICTURE「今月の1枚」

イベント案内

年間スケジュール

社長のひとこと

こんにちは！板蔵ファクトリーです。旧年中は大変お世話になり、ありがとうございました。

令和6年能登半島地震で被災された皆様に心よりお見舞い申し上げます。また、犠牲になられた方々に、謹んで哀悼の意を表すとともに、被災地の一日も早い復興をお祈り申し上げます。年頭には板蔵ファクトリーとして、社会のためにできる事を考え、行動していきたいという気持ちを社員一同 確認しました。今年もよろしくお願いいたします。



2023年ホテル&レストランショーの出展ブース

板蔵ファクトリーは、2024年年始早々、1月「板蔵EXPO」、2月「ホテル&レストランショー」、3月「建築建材展」と、毎月イベント開催&参加します。（詳細は下記イベント情報ご参照ください）



クラロウォールナット×真鍮塗装。通常は欠点になりがちなライブエッジの入り皮部分を塗装によりデザインアクセントに。また金継ぎのイメージで芯割れ埋めを施しました。

昨年はSDGsに合う木材利用を提案するため「欠点をデザインに変える」をコンセプトに金属塗装仕上げの一枚板の提案と、銘木突板ハリウッドのお披露目をしました。「毎年新商品&新サービスを企画しよう」と決めている弊社 は、今年も展示会で新たに発表しますので、新年スタートの3つの展示会、皆様とお会いできるのを楽しみにしています！

## 板蔵ファクトリーNEWS

日頃は板蔵の一枚板をご愛顧ありがとうございます。NEWSコーナーでは、ホットな情報や板蔵ファクトリーの裏話をお届けします！

### 生活技術研究所との「銘木・照(テリ)プロジェクト」共同研究スタート。

今回のニュースは、いつもとちょっと志向を変え、板蔵ファクトリーで進めている学術研究の話です。銘木専門用語の「照り(テリ)」という言葉をご存知ですか？**栃や水目桜など、光の当たり具合によって感じるツヤとした上塗のキラキラ**、あれを言います。



全面的なめに入った「照り」の輝きが素晴らしい水目桜（この板まだ在庫あり！！）

板蔵検索システムでは、弊社在庫の一枚板画像をオンラインで閲覧することができ、遠方のお客様に好評を得ているのですが、**柄の良い板の「良い」部分をもっとオンライン等でも伝える方法**はないか？と考えました。業者様、ユーザー様、日本世界問わず誰もが魅了される一枚板の、あのキラキラとした感じを現物に出会う前に手軽に確認してもらいたいのです。と、無理難題を話していた結果、なんと**「岐阜県生活技術研究所」の山口研究員とのコラボが実現**したのです！



会社の日常 2023年11月27日

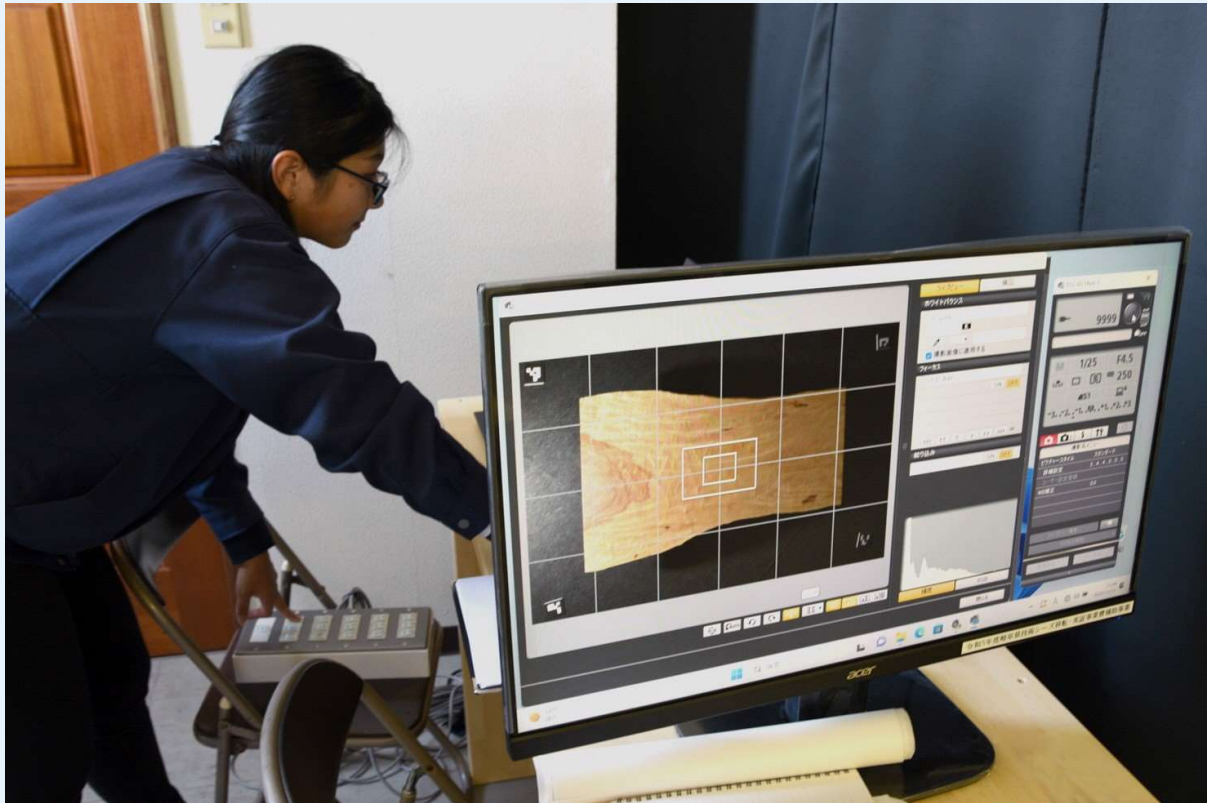


社員に闘牛場🐮と言われている  
謎の工作物製作中。  
板蔵ファクトリーにて。



板蔵ファクトリー 5階に「照」スタジオ製作中の図。

写真は板蔵ファクトリーお手製のスタジオで、なんと丸い撮影場。ここで一枚板の魅力を余すことなく撮影して画像化します。設備は（もちろん岐阜県産材を使った）木製のフレームに、何やらたくさんの撮影機械がつくのです。



板蔵ITチームが、パソコンも使い…！？

「板蔵」の一枚板は、特にキラキラや稀少木目などの「上杢」のものとカウンターなどの「長尺」の在庫ラインナップを強化しています。今回の「銘木・照プロジェクト」では生活技術研究所の最新研究とこのような新設備のおかげで、画像を超える、上杢板の提案が可能になりました！

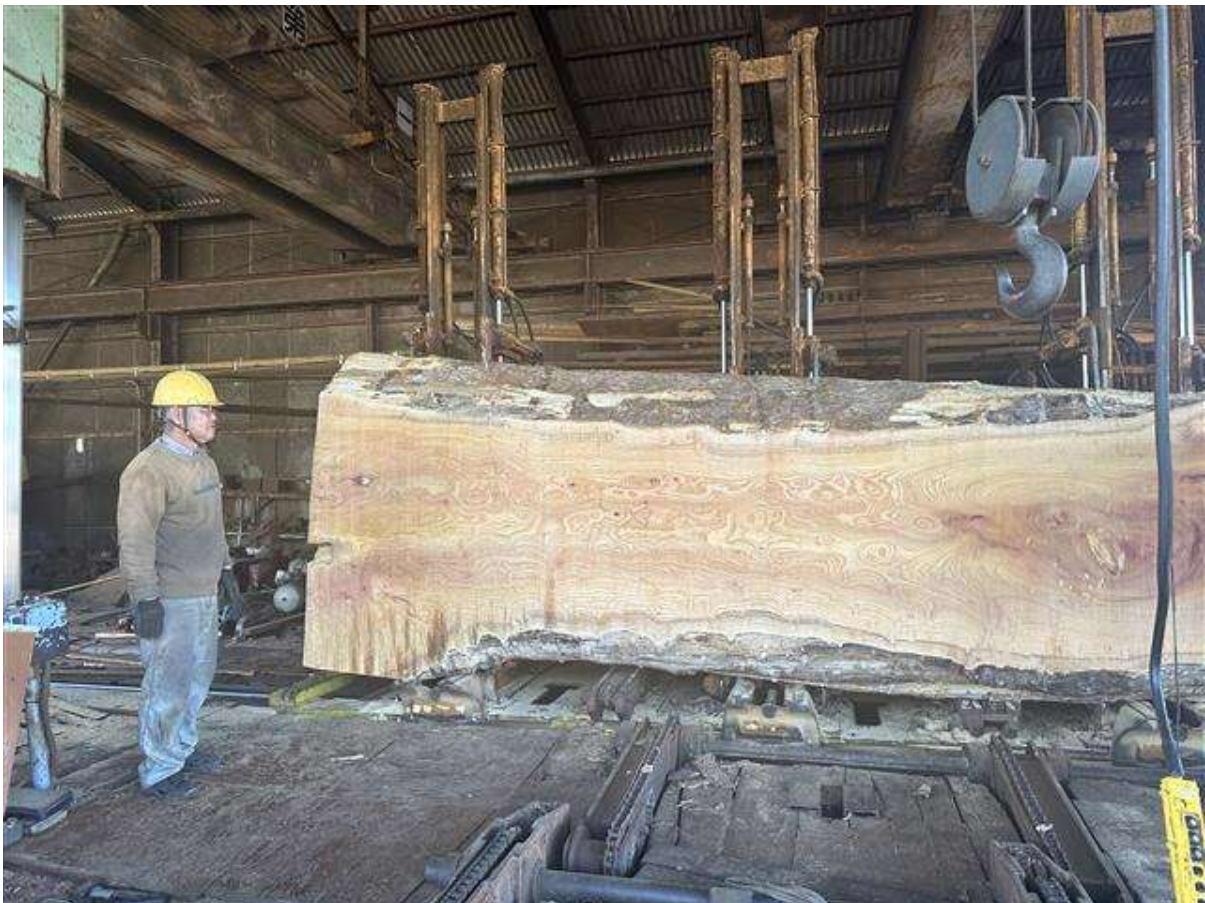
さて、どのような表現ができるようになったかは…次回に続く♪

## 一枚板ものづくりの裏側



このコーナーは、原木調達から行う弊社だからこそ見られる「一枚板ができるまで」をお届けします。一枚板を扱う皆さまには、ちょっとしたトークのネタになる！？ものづくりの裏話です。

前回のメルマガでご案内したケヤキの超上玉、玉杓の「据え付け」の続きです。きちんと読んでくださるメルマガ読者様は前回「え、ここまで引っ張って、まーだ製材しない！」と思われた方いますよね、すみません。ようやく**製材、ここがある意味一番ドキドキして、楽しくもあり、ガクツともくる、工程**です。



日本最大級の製材所で行う、大径木製材。

最初に丸くなっている側の部分をすり始めしたところ。丸太で●●●●万円の超高い玉杓だったので、仲間全員が固唾をのんで見守る中、グニャグニャした銘木柄が表れてくれました。まずはの出来ということで、ホッとしました。



丸太の端から芯方面へ半分くらい製材したら、180度ひっくり返して裏側にし、また端から芯に向けて製材します。

今回の丸太の様に特に「柄」が重視される銘木の場合は、ただ単に厚み何センチずつ（実際には何尺何寸という尺貫法で製材指定します）挽いていく、という指定ではなく、裏側は取れ高が悪くても柄を優先して傾けて製材する、という場合もあります。要するに、**製材する側の経験値と勝負勘がモノを言う、ある種の技術**なのです。



いわゆるサシミの部分は、乾燥後何にでも加工できるよう分厚い板「盤（バン）」に作ります。

上の写真のように一番柄の良い部分は、市場流通を経て、寺社仏閣やお城など日本の伝統建築に使われることも多いです。



製材したてのケヤキ玉杓板。出来上がりを見てホッとした瞬間です。

板蔵ファクトリーでは、このように製材を行っていますので、市場にある一枚板で対応できない「**こんな長さのものがほしい!**」とか「**こんな柄、こんな厚みの盤がないか?**」というご**希望にお応え**できます。



製材によって、丸太が板に変身。次の工程は手で磨き、市場に出品。

今回は、一枚板のものづくりとしては一番ハイライトの部分「製材」でした。このような超上  
杣丸太を製材する機会は年に数回ですが、**皆様のお手元一枚板のひとつひとつにも、伐  
採、玉切り、据え付け、製材、加工など、たくさんの人の手関わったストーリーが必ずあり  
ます。**一枚板は、量産できない特別な家具として提案して頂いている皆様に、少しでももの  
づくりの裏側を共有できたら幸いです。

---

## 工場PICTURE「今月の1枚」

1点モノのオーダー加工を行う板蔵ファクトリーの工場内では、毎週のように職人さんもビックリの「なにこれ?!」という感激があります。今月の工場からの一枚は、こちら！



お気に入り、白柎超長尺カウンターの「カンナ掛け」の方法を思案中。

今回は、板蔵ファクトリーの親会社「**ヤマガタヤ産業**」の**社長**が特別出演です。11月に製材したばかりの、社長お気に入り、長尺カウンターとしては「**激レアさん**」の**7メートル・白柎の板**をいかに美しく自然乾燥保存するか、というために電気鉋（デンキガンナ）のかけ方を話し合っているところです。

最近人気の白木は、木からでる灰汁やシミが入り込んでしまう事もある、特別手のかかる子たちなのです。**なるべく美しい顔で長期自然乾燥するため**、板蔵ファクトリーでは乾燥一つとってもいろいろな工夫で管理しているのです。



無垢一枚板 6,000枚  
板を選んでサイズやカタチをオーダーメイド

ITAKURA | 『銘木箸』今だけプレゼント!  
Japanese Premium Wood

## イベント案内

板蔵ファクトリーでは、年間を通じて様々なイベントを開催しています。ご興味のある方は、ぜひ、ご参加ください。

**1月25日・26日 板蔵ファクトリー初売り！「板蔵EXPO」**

一枚板が一年で一番オトクなお祭り、初売り「板蔵EXPO」。福袋やアウトレット大放出品もご用意し、**仕入れに最適なイベント**です。

- 今回は、**年に一度の福袋**特典もたくさんご用意(\*^▽^\*)

- **（一枚板に本来アウトレットはありませんが）アウトレット**限定商品もぞくぞく開発中。
- 板蔵が考える、「**メーカー家具以上、一枚板未満**」の新商品も展示予定。新たなラインナップに！

**ITAKURA**  
Approved Premium Wood

**新春初売り  
板蔵EXPO**  
1/25・26  
9:00▶17:00

*in Paris*

**年一度の福袋セール**

100万円以上  
購入限定  
選べる福袋  
選べる  
3アイテム  
または  
ゴルフバッグ

30万円以上  
テーブル購入限定  
I字脚福袋  
I字脚  
3個まで

50万円以上  
購入限定福袋

高周波福袋  
5枚以上注文で  
1枚サービス  
(期間限定キャンペーン)  
高級沢アリス機織を  
導入しました

アウトレット  
コーナー  
設置

日本一の  
銘木市場  
ツアー

**2024  
NEW YEARS SALE**

2023年中は大変お世話になりました。  
皆様のおかげで全国各地、  
多くの優良企業様へお取引できました。  
また、みなさんのご愛顧をありがとうございます。新年も皆様と  
お取引を全うしたいと思っておりますので、新年の福袋をご用意しました。  
少額の購入でも、季節の良木が満載です。  
高いクオリティをお楽しみいただけます。  
2024年もどうぞよろしくお願いいたします。

板蔵アンソニー

購入者限定  
木の小物  
福袋

購入者限定  
リブ福袋

購入者限定  
温泉福袋

**2024年新商品**

○国産材  
一枚板風  
SDGS天板

○銘木天板天板  
天然木無垢材・スチールに

高周波加工サービス開始

一枚の  
丸太から  
一枚の天板へ

板蔵の品質をワンランクアップ

2024年1月25日・26日の板蔵EXPOへの参加申し込み可





チラシのダウンロードはこちらから (PDF形式)



時間：1月25日・26日

場所：板蔵ファクトリー

イベント概要：初売り福袋、一枚板セール、国産材接ぎ板新商品、突板新商品他

申込フォーム：<https://docs.google.com/forms/d/e/1FAIpQLSfi1aTjYBb-GAYzY7PVF9PWFgnHqbrCflpr3hH7YbcbcOgUrg/viewform?vc=0&c=0&w=1&flr=0>

## 年間イベントスケジュール

- 2024年1月 板蔵EXPO  
25日・26日 場所：板蔵ファクトリー  
[申し込みはこちら](#)
- 2024年2月 ホテル&レストランショー <https://jma-hcj.com/>  
13～16日 場所：東京ビッグサイト
- 2024年3月 建築建材展 <https://messe.nikkei.co.jp/ac/>  
12～15日 場所：東京ビッグサイト

## 板蔵ファクトリー VRツアー



Matterport で作成した、板蔵ファクトリーのバーチャル展示場にて、本来見に来ることの難しい日本全国のお客様に リアルな一枚板の風合いや実際にテーブルとして配置したエレガンス感を感じて頂けます。

上記の画像をクリック頂くとVRサイトへジャンプします。

**こちらのVRはお施主様との打合せにもご活用いただけます**



Instagram  
一枚板 数多く掲載しています  
[@yamagataya\\_sangyo](#)

いいね！フォローを頂くと、閲覧しやすくなります

プロが厳選  
150種  
6000枚  
板蔵  
-ITAKURA-  
大船場の贈り物  
Only Oneの一枚板  
お得な情報は  
こちら！

板蔵の在庫検索システムです。樹種、サイズなどの条件から検索して問い合わせができます。



一枚板ブランド板蔵のサイトです。国産材、外国産材数多くの樹種と在庫数を取り揃えており、選定のご相談・設計・加工・塗装まで一気通貫で行います。



自然素材100%で作った木の塗り壁、国産ヒノキの未利用材を有効活用した製品です。非住宅での施工事例も増えてきています。

過去のメルマガはこちら！！

- No.4 板蔵ファクトリー、銘木のオリンピック「全銘」へ参加
- No.3 板蔵ファクトリー高周波加工機をフル稼働へ
- No.2 板蔵ファクトリーPARISへ!?
- No.1 板蔵ファクトリーメルマガ始動



板蔵ファクトリー

ITAKURA FACTORY



St Louis, MO 63127